



**Bimetall-Luftkanalthermometer
H 012**

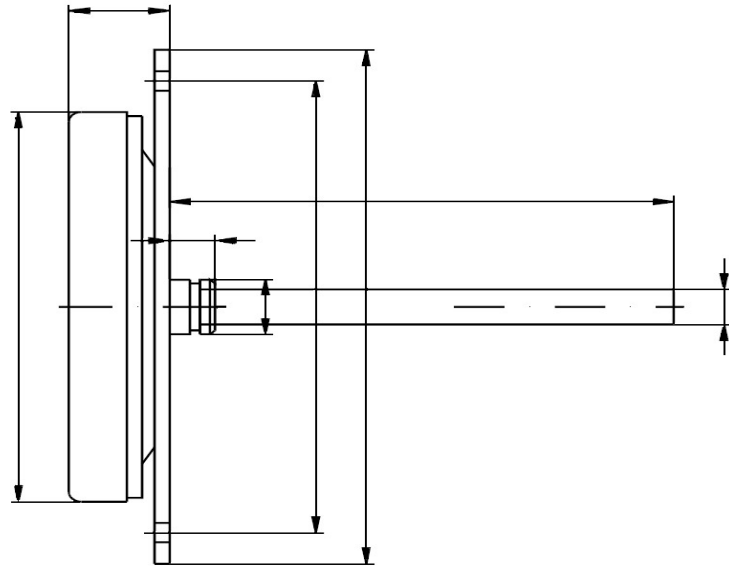
**mit hinterem
Befestigungsrand**

Bimetall-Luftkanalthermometer
für Heizungs- und
Lüftungsanlagen.

Anwendung:	Klima- und Lüftungstechnik
Nenngröße:	80 mm
Schaftlänge:	100 – 150 – 200 mm
Gehäuse:	Stahlblech Silber lackiert / verzinkt
Übersteckring:	Stahlblech vernickelt
Zifferblatt:	<ul style="list-style-type: none"> ♦ ABS Kunststoff weiß oder ♦ Blechskala mit hochgezogenem Rand als Blende ♦ Skalierung schwarz
Sichtscheibe:	Polystyrol / Instrumentenflachglas
Befestigung:	3-Loch Frontflansch aus Stahlblech verzinkt
Anschluss:	Tauchrohr Messing Ø 9 mm
Messelement:	Bimetallwendel
Anzeigebereich:	-30+50°C, -20+60°C, -20+40°C, 0+60°C, 0+80°C, 0+120°C
Anzeigege nauigkeit:	Klasse 2 (DIN 16203 / DIN EN 13190)
Weitere Optionen:	weitere Anzeigebereiche und Schaftlängen auf Anfrage

Bimetall-Luftkanalthermometer
H 012

mit hinterem
Befestigungsrand
Bimetall-Luftkanalthermometer
für Heizungs- und
Lüftungsanlagen.



Nenngröße (D)	a	b	c	d	e	f	L1
80	21	14	8	9	110	95	100- 150- 200

Angaben in mm

Allgemeine Informationen

Weitere Ausführungen und Sonderwünsche können wir auf Anfrage anbieten.

Dieses Datenblatt entspricht dem heutigen Stand der Technik. Änderungen behalten wir uns vor.